

ZESTAWIENIE POW. UŻYTKOWEJ PARTERU

LOKAL MIESZK. "H"

Nr	Nazwa pomieszczenia	pow. (m ²)
C 1.01	PRZEDSIONEK	4,69
C 1.02	POM.GOSPOD.	2,41
C 1.03	GARAŻ	16,42
C 1.04	ŁAZIENKA	4,00
C 1.05	KOMUNIKACJA	10,53
C 1.06	SPIZARKA	1,13
C 1.07	KLATKA SCHODOWA	2,29
C 1.08	KUCHNIA	6,52
C 1.09	POKÓJ DZIENNY	33,03
Łącznie		81,02

LOKAL MIESZK. "I"

Nr	Nazwa pomieszczenia	pow. (m ²)
B 1.01	PRZEDSIONEK	4,58
B 1.02	POM.GOSPOD.	2,24
B 1.03	GARAŻ	16,08
B 1.04	ŁAZIENKA	4,22
B 1.05	KOMUNIKACJA	8,52
B 1.06	POKÓJ DZIENNY+ ANEKS KUCHENNY	42,76
B 1.07	KLATKA SCHODOWA	2,32
B 1.08	SPIZARKA	1,16
Łącznie		81,88

LOKAL MIESZK. "J"

Nr	Nazwa pomieszczenia	pow. (m ²)
B 1.01	PRZEDSIONEK	4,56
B 1.02	POM.GOSPOD.	2,27
B 1.03	GARAŻ	16,02
B 1.04	ŁAZIENKA	4,20
B 1.05	KOMUNIKACJA	8,61
B 1.06	POKÓJ DZIENNY+ ANEKS KUCHENNY	42,78
B 1.07	KLATKA SCHODOWA	2,29
B 1.08	SPIZARKA	1,12
Łącznie		81,85

LOKAL MIESZK. "K"

Nr	Nazwa pomieszczenia	pow. (m ²)
A 1.01	PRZEDSIONEK	4,70
A 1.02	POM.GOSPOD.	2,43
A 1.03	GARAŻ	16,34
A 1.04	ŁAZIENKA	3,65
A 1.05	KOMUNIKACJA	10,89
A 1.06	SPIZARKA	1,13
A 1.07	KLATKA SCHODOWA	2,33
A 1.08	KUCHNIA	6,48
A 1.09	POKÓJ DZIENNY	32,96
Łącznie		80,91

Pow. użytkowa- łącznie 325,66

LOKAL MIESZK. "H"

Kondygnacja	pow. użytk. (m ²)	
1 PARTER	81,02	
2 PODDASZE	89,69	
3 ANTRESOLA	20,51	
Łącznie		191,22

LOKAL MIESZK. "I"

Kondygnacja	pow. użytk. (m ²)	
1 PARTER	81,88	
2 PODDASZE	90,32	
3 ANTRESOLA	41,89	
Łącznie		214,09

LOKAL MIESZK. "J"

Kondygnacja	pow. użytk. (m ²)	
1 PARTER	81,85	
2 PODDASZE	90,20	
3 ANTRESOLA	41,95	
Łącznie		214,00

LOKAL MIESZK. "K"

Kondygnacja	pow. użytk. (m ²)	
1 PARTER	80,91	
2 PODDASZE	93,62	
3 ANTRESOLA	33,81	
Łącznie		208,34

INWENTARYZACJA

INWESTOR: King-Dom Sp. z o.o.
ul. Jerzego Janosika 17, 71-424 Szczecin

OBIEKT: Budowa dwóch budynków mieszkalnych jednorodzinnych w zabudowie bliźniaczej wraz z wewnętrznymi instalacjami

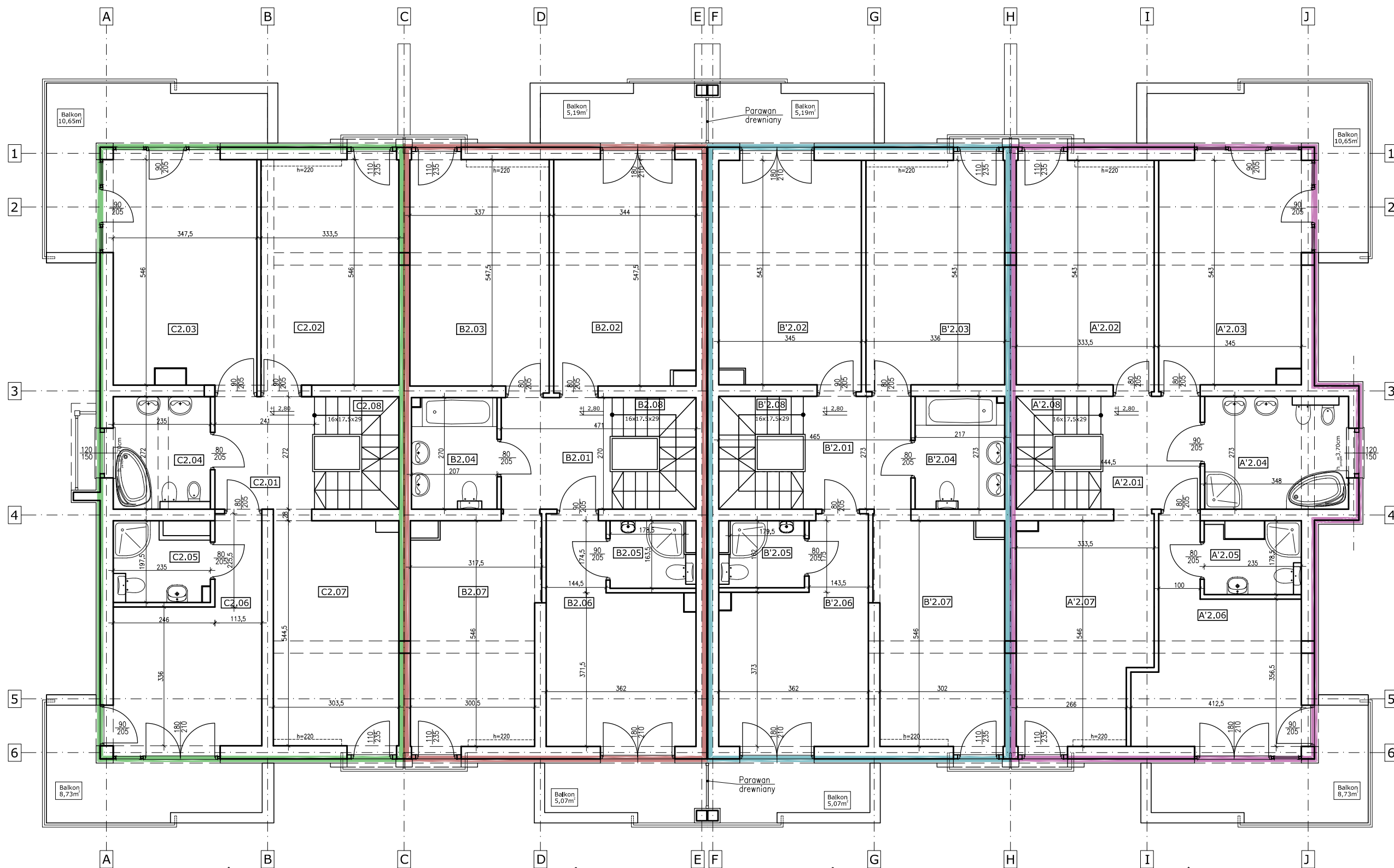
ADRES INWESTYCJI: ul. Chałubińskiego, Kraków
dz. ew. nr 440/11, 440/12 (budynek o nr 120 J-K),
440/13, 440/14 (budynek o nr 120 H-I), obr. 89 Podgórze

NAZWA RYSUNKU: RZUT PARTERU

DATA	SKALA	NUMER RYSUNKU
listopad 2024	1:100	1

OPRACOWANIE: mgr inż. arch. Maciej Smaga
upr. proj. bud. MPOIA/131/2017

MACIEJ SMAGA ARCHITEKCI
adres: ul. Jana Buszka 27/28, 30-150 Kraków; tel: +48 602 536 439;
email: maciej@smagaarchitekci.pl; nip: 734 330 20 69; regon: 122 94 80 78
wszystkie prawa zastrzeżone łącznie z prawem reprodukcji lub udostępniania osobom trzecim bez wyraźnego upoważnienia



ZESTAWIENIE POW. UŻYTKOWEJ
PODDASZA

LOKAL MIESZK. "H"

Nr	Nazwa pomieszczenia	pow. (m ²)
C 2.01	KOMUNIKACJA	6,56
C 2.02	SYPIALNIA 1	18,22
C 2.03	SYPIALNIA 2	18,82
C 2.04	ŁAZIENKA	6,39
C 2.05	TOALETA	3,97
C 2.06	SYPIALNIA 3	14,64
C 2.07	SYPIALNIA 4	16,50
C 2.08	KLATKA SCHODOWA	4,59
Łącznie		89,69

LOKAL MIESZK. "I"

Nr	Nazwa pomieszczenia	pow. (m ²)
B 2.01	KOMUNIKACJA	7,25
B 2.02	SYPIALNIA 1	18,79
B 2.03	SYPIALNIA 2	18,47
B 2.04	ŁAZIENKA	5,53
B 2.05	TOALETA	3,16
B 2.06	SYPIALNIA 3	16,04
B 2.07	SYPIALNIA 4	16,44
B 2.08	KLATKA SCHODOWA	4,64
Łącznie		90,32

LOKAL MIESZK. "J"

Nr	Nazwa pomieszczenia	pow. (m ²)
B'2.01	KOMUNIKACJA	7,11
B'2.02	SYPIALNIA 1	18,66
B'2.03	SYPIALNIA 2	18,27
B'2.04	ŁAZIENKA	5,89
B'2.05	TOALETA	3,13
B'2.06	SYPIALNIA 3	16,06
B'2.07	SYPIALNIA 4	16,50
B'2.08	KLATKA SCHODOWA	4,58
Łącznie		90,20

LOKAL MIESZK. "K"

Nr	Nazwa pomieszczenia	pow. (m ²)
A'2.01	KOMUNIKACJA	6,55
A'2.02	SYPIALNIA 1	18,12
A'2.03	SYPIALNIA 2	18,66
A'2.04	ŁAZIENKA	9,50
A'2.05	TOALETA	3,70
A'2.06	SYPIALNIA 3	15,58
A'2.07	SYPIALNIA 4	16,84
A'2.08	KLATKA SCHODOWA	4,67
Łącznie		93,62

Łącznie 363,83

LOKAL MIESZK. "H"

Kondygnacja	pow. użytk. (m ²)	
1 PARTER	81,02	
2 PODDASZE	89,69	
3 ANTRESOLA	20,51	
Łącznie		191,22

LOKAL MIESZK. "I"

Kondygnacja	pow. użytk. (m ²)	
1 PARTER	81,88	
2 PODDASZE	90,32	
3 ANTRESOLA	41,89	
Łącznie		214,09

LOKAL MIESZK. "J"

Kondygnacja	pow. użytk. (m ²)	
1 PARTER	81,85	
2 PODDASZE	90,20	
3 ANTRESOLA	41,95	
Łącznie		214,00

LOKAL MIESZK. "K"

Kondygnacja	pow. użytk. (m ²)	
1 PARTER	80,91	
2 PODDASZE	93,62	
3 ANTRESOLA	33,81	
Łącznie		208,34

INWENTARYZACJA

INWESTOR: King-Dom Sp. z o.o.
ul. Jerzego Janosika 17, 71-424 Szczecin

OBIEKT: Budowa dwóch budynków mieszkalnych jednorodzinnych w zabudowie bliźniaczej wraz z wewnętrznymi instalacjami

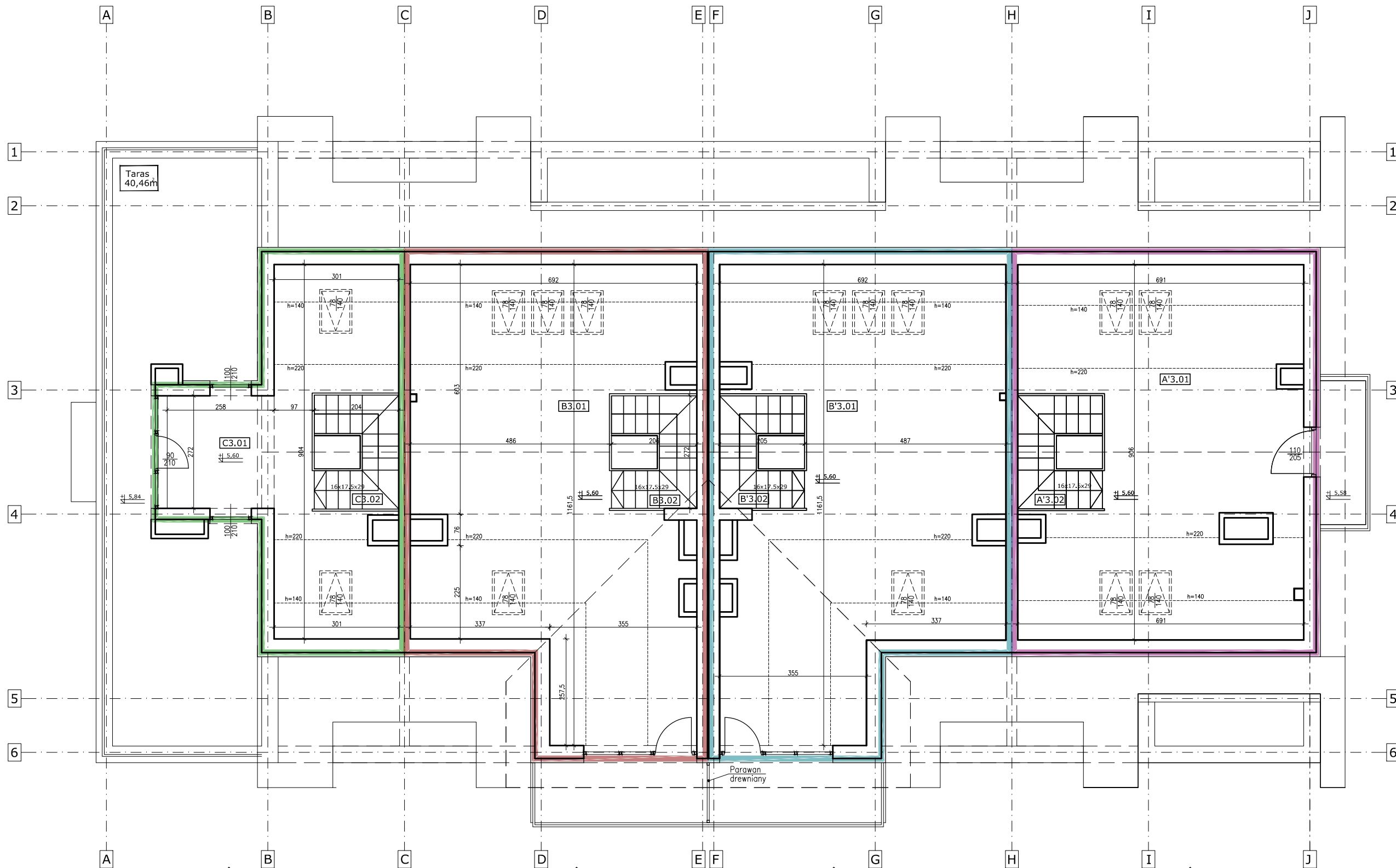
ADRES INWESTYCJI: ul. Chałubińskiego, Kraków
dz. ew. nr 440/11, 440/12 (budynek o nr 120 J-K),
440/13, 440/14 (budynek o nr 120 H-I), obr. 89 Podgórze

NAZWA RYSUNKU: RZUT PODDASZA

DATA	SKALA	NUMER RYSUNKU
listopad 2024	1:100	2

OPRACOWANIE: mgr inż. arch. Maciej Smaga
upr. proj. bud. MPOIA/131/2017

MACIEJ SMAGA ARCHITEKCI
adres: ul. Jana Buszka 27/28, 30-150 Kraków; tel: +48 602 536 439;
email: maciej@smagaarchitekci.pl; nip: 734 330 20 69; regon: 122 94 80 78
wszystkie prawa zastrzeżone łącznie z prawem reprodukcji lub udostępniania osobom trzecim bez wyraźnego upoważnienia



ZESTAWIENIE POW. UŻYTKOWEJ ANTRESOLI

LOKAL MIESZK. "H"

Nr	Nazwa pomieszczenia	pow. (m ²)
C 3.01	ANTRESOLA	18,22
C 3.02	KŁATKA SCHODOWA	2,29
Łącznie		20,51

LOKAL MIESZK. "I"

Nr	Nazwa pomieszczenia	pow. (m ²)
B 3.01	ANTRESOLA	39,57
B 3.02	KŁATKA SCHODOWA	2,32
Łącznie		41,89

LOKAL MIESZK. "J"

Nr	Nazwa pomieszczenia	pow. (m ²)
B'3.01	ANTRESOLA	39,66
B'3.02	KŁATKA SCHODOWA	2,29
Łącznie		41,95

LOKAL MIESZK. "K"

Nr	Nazwa pomieszczenia	pow. (m ²)
A'3.01	ANTRESOLA	31,48
A'3.02	KŁATKA SCHODOWA	2,33
Łącznie		33,81

Łącznie 138,16

LOKAL MIESZK. "H"

Kondygnacja	pow. użytk. (m ²)
1 PARTER	81,02
2 PODDASZE	89,69
3 ANTRESOLA	20,51
Łącznie	191,22

LOKAL MIESZK. "I"

Kondygnacja	pow. użytk. (m ²)
1 PARTER	81,88
2 PODDASZE	90,32
3 ANTRESOLA	41,89
Łącznie	214,09

LOKAL MIESZK. "J"

Kondygnacja	pow. użytk. (m ²)
1 PARTER	81,85
2 PODDASZE	90,20
3 ANTRESOLA	41,95
Łącznie	214,00

LOKAL MIESZK. "K"

Kondygnacja	pow. użytk. (m ²)
1 PARTER	80,91
2 PODDASZE	93,62
3 ANTRESOLA	33,81
Łącznie	208,34

INWENTARYZACJA

INWESTOR: King-Dom Sp. z o.o.
ul. Jerzego Janosika 17, 71-424 Szczecin

OBIEKT: Budowa dwóch budynków mieszkalnych jednorodzinnych w zabudowie bliźniaczej wraz z wewnętrznymi instalacjami

ADRES INWESTYCJI: ul. Chałubińskiego, Kraków
dz. ew. nr 440/11, 440/12 (budynek o nr 120 J-K),
440/13, 440/14 (budynek o nr 120 H-I), obr. 89 Podgórze

NAZWA RYSUNKU: **RZUT ANTRESOLI**

DATA	SKALA	NUMER RYSUNKU
listopad 2024	1:100	3

OPRACOWANIE: mgr inż. arch. Maciej Smaga
upr. proj. bud. MPOIA/131/2017

MACIEJ SMAGA ARCHITEKCI
adres: ul. Jana Buszka 27/28, 30-150 Kraków; tel: +48 602 536 439;
email: maciej@smagaarchitekci.pl; nip: 734 330 20 69; regon: 122 94 80 78
wszystkie prawa zastrzeżone łącznie z prawem reprodukcji lub udostępniania osobom trzecim bez wyraźnego upoważnienia